

# Buurt contactpersoon

## Even voorstellen...

Heeft u vragen of zorgen over de sloop van de woningen en nieuwbouw? Ik ben de schakel tussen de buurt, Woonforte en het sloop- en bouwteam.

Ik ben via de mail bereikbaar op:  
[delian@deliandegier.nl](mailto:delian@deliandegier.nl)

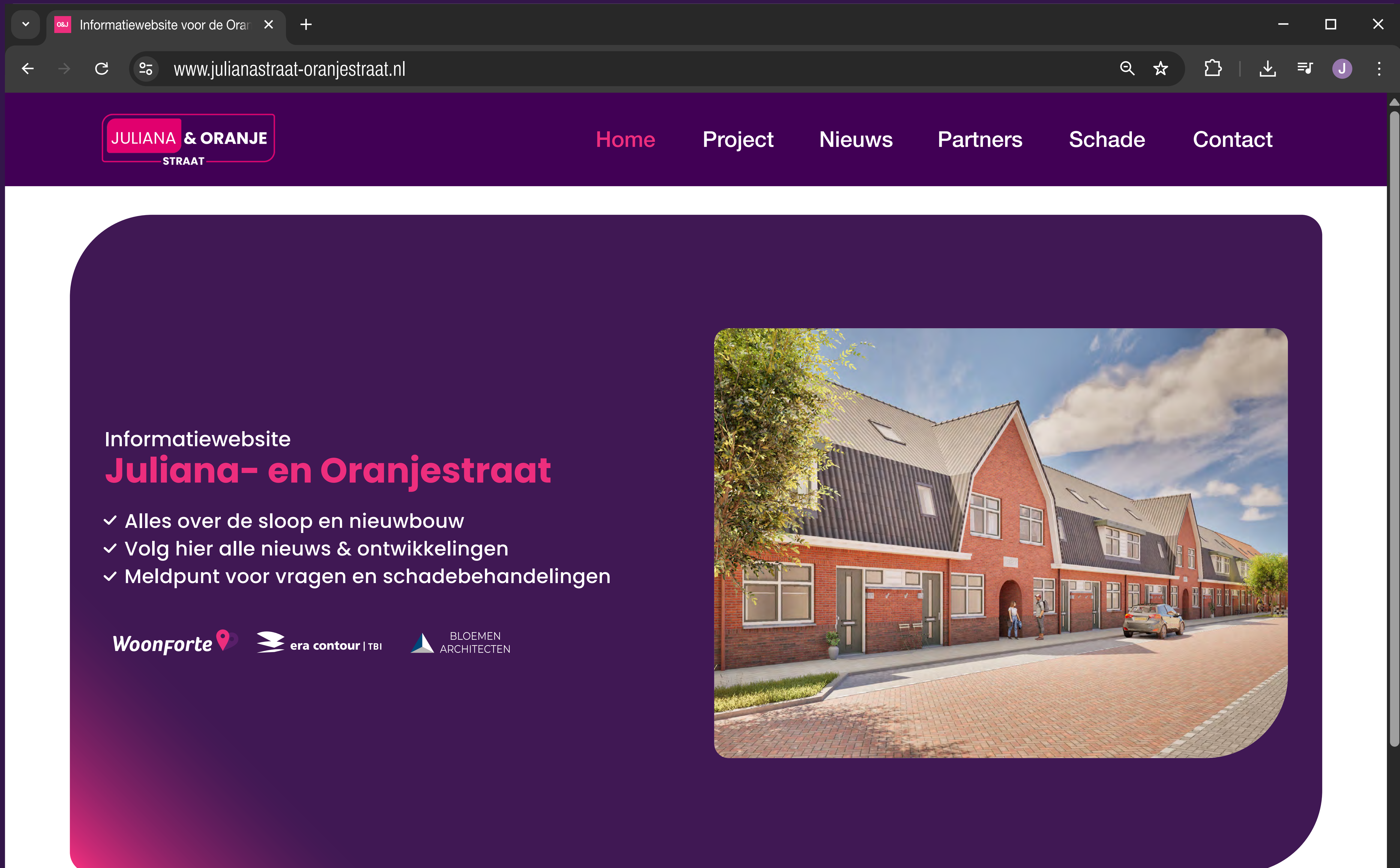
Telefoon:  
06 461 441 53

Even niet bereikbaar?  
Stuur een WhatsApp-berichtje.

Voor calamiteiten op of rondom de bouwplaats kunt u buiten kantooruren bellen met TBI Direct op 0900 82 43 473.



# Welkom op de projectwebsite



Welkom op de projectwebsite

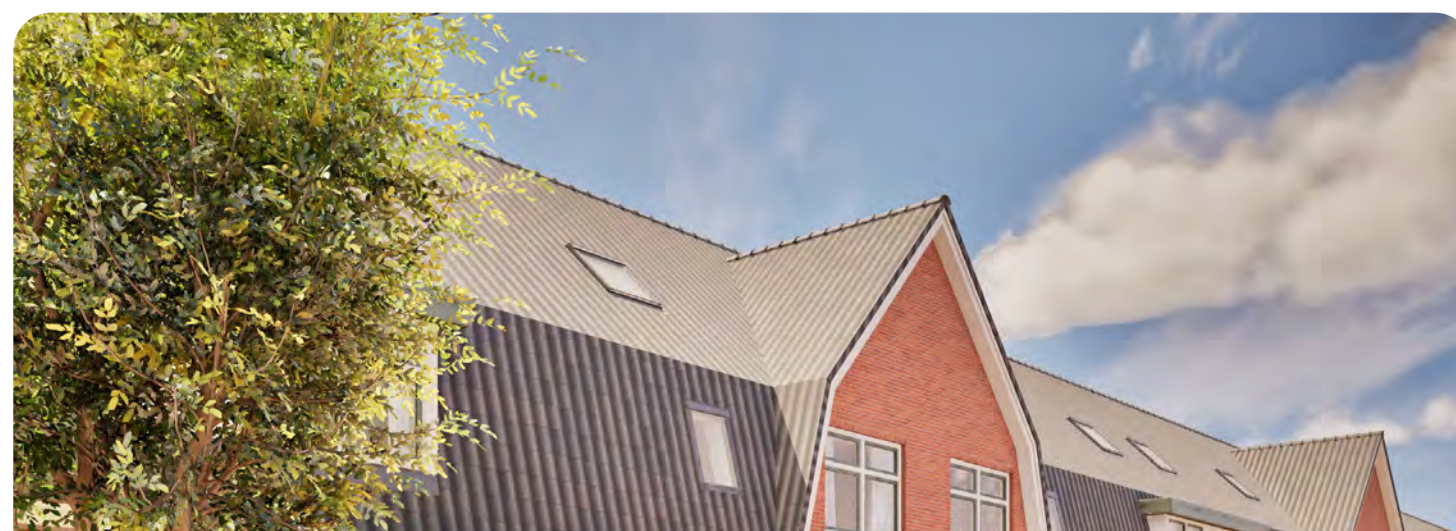
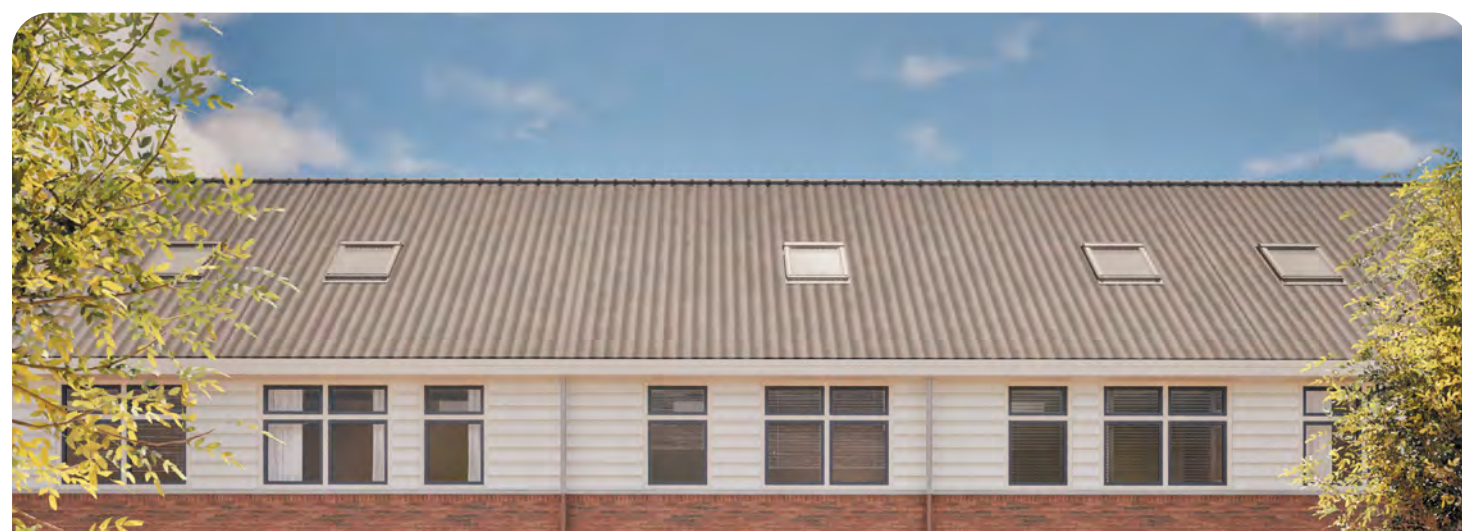
## Alle informatie op één plek

Op deze website vindt u alle informatie over de sloop en nieuwbouw. U kunt hier het laatste nieuws lezen, de planning bekijken en antwoorden vinden op veelgestelde vragen. Ook ziet u hier met wie u contact kunt opnemen en kunt u eenvoudig schade melden.

In de Juliana- en Oranjestraat werken Woonforte, ERA Contour, Bloemen Architecten en de gemeente Alphen aan den Rijn aan de sloop- en nieuwbouwontwikkeling. We bouwen aan een mooie buurt waar bewoners zich thuis voelen. De ontwikkeling is een belangrijke stap naar een duurzame en leefbare wijk, nu en in de toekomst.

Lees hier

## Het laatste nieuws



# Altijd op de hoogte

[www.julianastraat-oranjestraat.nl](http://www.julianastraat-oranjestraat.nl) of scan de QR!



# Hallo, wij zijn **KJELD**

## **KJELD Sloop & Asbest**

Wij zijn een familiebedrijf met ruim 25 jaar ervaring. We werken veilig, netjes en met respect voor de omgeving.

## **Waar we goed in zijn:**

- **Slopen en saneren** - van kleine renovaties tot complete gebouwen.
- **Werken in bewoonde wijken** - met aandacht voor bewoners, rust en veiligheid.
- **Duidelijke communicatie** - korte lijnen, vast contactpersoon en altijd bereikbaar.

## **Onze belofte**

We werken zorgvuldig, zodat u zo min mogelijk merkt van de werkzaamheden. Samen zorgen we voor een veilige en nette buurt.



# Hallo, wij zijn **ERA Contour**



Little C - Rotterdam

## **Sterke buurten, gelukkige bewoners**

Bij ERA Contour draait het allemaal om woongeluk: gelukkige bewoners die fijn leven in sterke buurten. Wij ontwikkelen en renoveren woningen — met ons hoofd én vanuit ons hart. Samen met woningcorporaties, gemeenten en andere partners.

Wij zijn officieel gecertificeerd als B Corp. Een B Corp (Benefit Corporation) onderneemt met oog voor mens, milieu en maatschappij. Zo bouwen we met hart en hoofd aan een betere wereld.

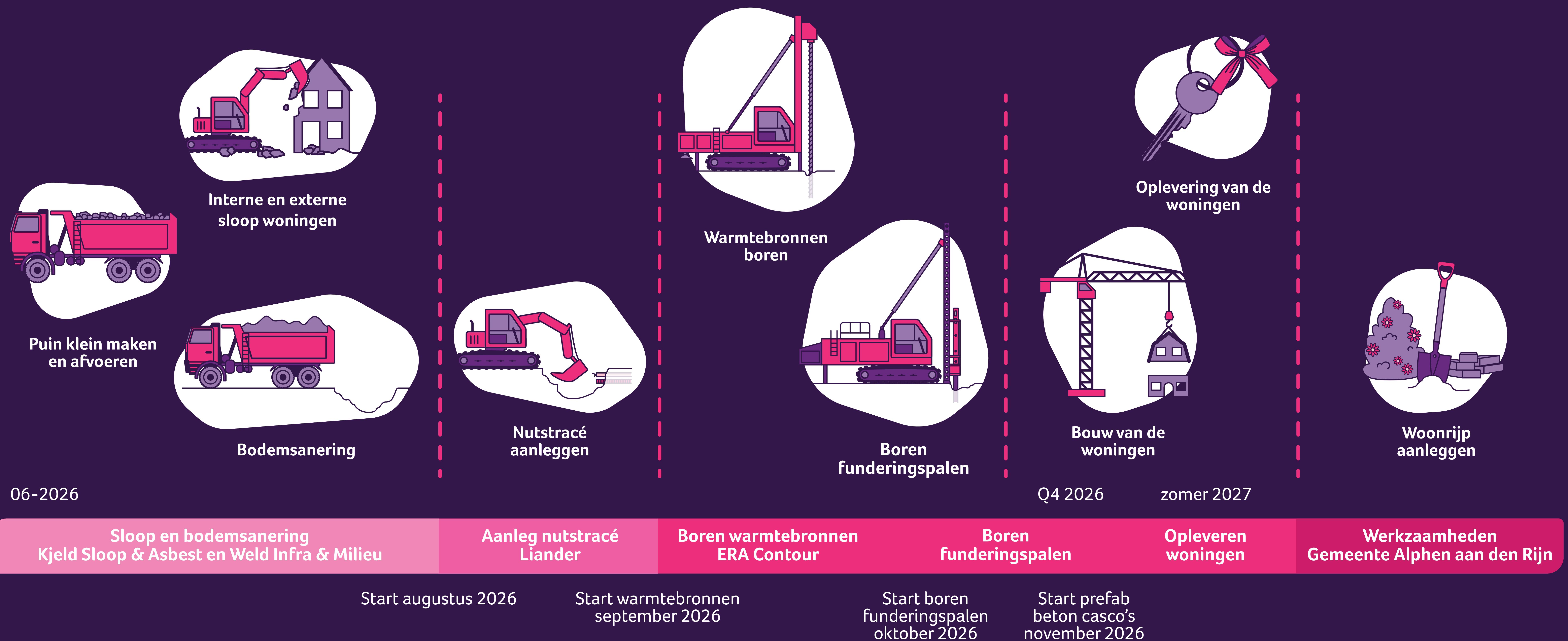


De Nieuwe Defensie - Utrecht



Rode Dorp - Alphen aan den Rijn

# Tijdslijn sloop en nieuwbouw Juliana- en Oranjestraat



We werken volgens planning, maar soms kan er iets veranderen.  
Uiteraard houden we u op de hoogte.

# Praktische informatie

## Maatregelen tegen geluidsoverlast, trillingen en stof

Zowel tijdens de sloopwerkzaamheden, bodemsaneringswerkzaamheden als de nieuwbouwwerkzaamheden kunt u hinder ondervinden van geluid, trillingen en stof. We proberen dit zoveel als mogelijk te beperken, maar we kunnen dit helaas niet volledig uitsluiten.

Om zoveel mogelijk hinder te voorkomen nemen wij de volgende maatregelen:

## Sproeien tijdens het slopen tegen stof

- Na de bodemsanering wordt tijdelijk het zand bewerkt om 'stuifzand' tegen te gaan.
- De snelheid van zowel vracht- als bestemmingsverkeer in de Julianastraat wordt verlaagd om trillingen tegen te gaan. Wij vragen tevens de medewerking van de bewoners uit de wijk om niet tegen de richting in te rijden.
- Alle werkzaamheden worden gemonitord om eventuele werkmethode in het werk aan te passen (indien mogelijk).
- ERA Contour bouwt volgens de richtlijnen van Bewuste Bouwers ([www.bewustebouwers.nl](http://www.bewustebouwers.nl)).

## Het gezicht van de bouw

René van Druten is de hoofduitvoerder en het gezicht van de bouw.

## Werktijden

- Maandag tot en met vrijdag: 07.00 tot 19.00 uur, in de praktijk werken we van 07.00 tot 16.00 uur
- Zaterdag: alleen als het echt niet anders kan.

## Contact en melden

Voor vragen en meldingen: neem contact op met Delian via [delian@deliandegier.nl](mailto:delian@deliandegier.nl) of 06 461 441 53.

Buiten werktijden, geen spoed:

Meld het via [www.verbeterdebouw.nl](http://www.verbeterdebouw.nl), de uitvoerder reageert binnen drie dagen.

Buiten werktijden, wel spoed maar geen acuut gevaar:

Bel TBI Direct via 088 923 69 88, dit nummer staat ook op de bouwhekken.

Acuut gevaar, diefstal of onveilige situatie: bel altijd 112.

# Schade meldpunt

## Schade?

Tijdens de werkzaamheden in de Julianastraat gaan wij zo zorgvuldig mogelijk te werk. Toch kan het voorkomen dat er door onze werkzaamheden schade ontstaat aan of om uw woning.

U kunt schades melden via het formulier op de website: [www.julianastraat-oranjestraat.nl](http://www.julianastraat-oranjestraat.nl) bij het kopje 'schade'.

Scan de QR-code



The screenshot shows a web browser window with the URL [www.julianastraat-oranjestraat.nl/schade-melden](http://www.julianastraat-oranjestraat.nl/schade-melden). The page has a purple header with the logo 'JULIANA & ORANJE STRAAT' and navigation links: Home, Project, Nieuws, Partners, Schade, Contact. Below the header is a photograph of a residential street. The main content area is titled 'Schade?' and 'Wij helpen u verder'. It contains a form with the following fields: Voornaam, Achternaam, Straat, Huisnummer, Toevoeging, Telefoonnummer, and Email. There is also a larger text area for 'Beschrijving van de schade'. At the bottom of the form, there is a checkbox for consent: 'Ja, ik geef toestemming om mijn gegevens te verwerken en te verstrekken aan bij het project aangesloten partijen.' Below this is a link to the privacy policy: 'Dat leest u in ons [privacy beleid](#).' A red 'Verstuur' button is at the bottom of the form.



# Ophogen van achterpaden

